

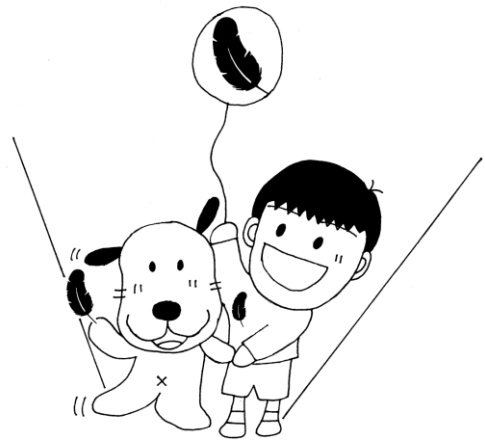
# 平成29年度 あさひふれあい助成金のおてびき

～窓口へ提出する前に今一度ご確認ください～

- 平成29年度申込書（様式1-1）
- 申込団体共通シート（様式1-2）
- 団体代表者もしくは申込書持参者の印  
（申込される持参者印で訂正する場合は団体での役職等をお申し出ください）  
※訂正する場合は、修正液は不可です。二重線・印鑑での訂正となりますので、印鑑をご持参ください。
- 申込書の控（コピー）はとりましたか？

## （目次）

P1	助成金区分一覧表
P2	申込手続きの流れ
P3～7	解説
P8～12	助成金Q & A
P13	申込書・共通シートの書き方
P14～21	記入例
P22	科目の説明と対象経費・対象外経費
P23	平成29年度変更点一覧
P24	イラストカット集



（受付・相談窓口）

## 横浜市旭区社会福祉協議会

横浜市旭区鶴ヶ峰1-6-35（旭区福祉保健活動拠点内）

TEL 392-1123 FAX 392-0222

ホームページアドレス：[www.palletasahi.jp/](http://www.palletasahi.jp/)